

Société _____

Téléphone _____

Personne à contacter _____

Télécopie _____

Adresse _____

eMail _____

Dimensions "boîtier de commande"

Pour version pupitre, veuillez remplir également la page "boîtiers pupitre".

Profondeur de montage P (mm) _____ résultant des combinaisons des profilés (toujours de l'avant vers l'arrière):

profilé n° _____ + profilé n° _____ + profilé n° _____ + profilé n° _____

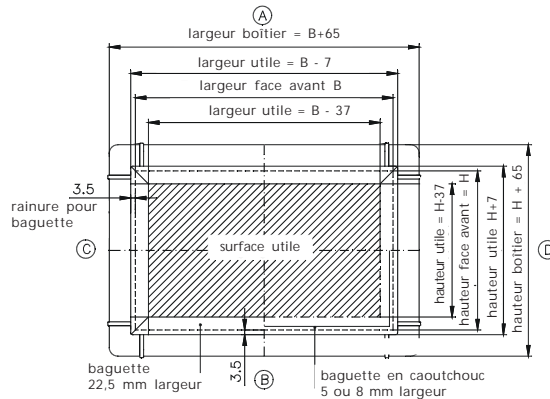
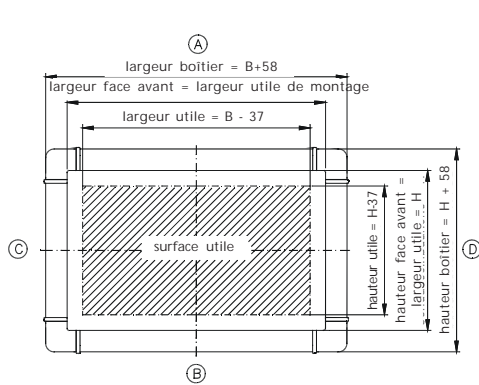
Assemblage: fixe fixe fixe
 avec charnières avec charnières avec charnières
côté _____ côté _____ côté _____

Dimensions Spécifier dimension de la face avant l x H (mm) _____ x _____

ou fabricant / modèle _____

Version I
Face avant sans baguette ou caoutchouc cache

Version II
Face avant avec baguette ou caoutchouc cache



- Face avant**
- sans face avant (montage direct) avec kit de fixation M4 ou avec kit de fixation M5
 - face avant avec goujon (à fleur sans baguette de recouvrement dimension pour version I)
 - face avant avec goujon (avec baguette de recouvrement, dimension pour version II)
 - face avant avec cache profilé
 - joint 22,5 mm (plastique noir, taille Version II)
 - goujon pour face avant 5 mm caoutchouc (Version II)
 - goujon pour face avant 8 mm caoutchouc (Version II)
 - autre face avant _____
 - usinage suivant plan (joindre s.v.p.)
ou spécifier fabricant / modèle de la commande _____
 - nombre d'entretoises suivant plan n°.: _____

Plan n°.: D-SL 3000 - _____

Accessoires SL 3000 sur demande/commande

Société _____

Face arrière

- avec arête droite vissé pivotant, charnière sur côté _____
 avec arête arrondie vissé, affleuré avec entretoises, affleuré
 usinage suivant plan _____ (à joindre, s.v.p)

Types de fermeture

- 4 pans 8 mm (Standard)
 4 pans 7 mm 3 pans 7 mm 3 pans 8 mm
 à double panneton 3 mm autres _____

Couleur

- Standard: profilé RAL 7035, pièces d'angle RAL 9006, caches d'angle RAL 7035
 peinture poudre ou
 profilé nature anodisé, pièces d'angle RAL 90006, caches d'angle RAL 9007
 peinture poudre
 couleurs spéciales (indiquer individuellement par couleur RAL):
 profilé RAL _____ pièces d'angle RAL _____ caches d'angle RAL _____
 GTK électronique _____ GT 48/2, sur côté _____
 GT 50/2, sur côté _____ GT 60/2, sur côté _____ GT 80/2, sur côté _____
 GTN II, sur côté _____ GTK 80, sur côté _____ (sauf profilé)
 Moterm support roulette
 branchement sur pupitre
 branchement du profilé
 autres _____ plan n°.: _____ page _____
 Poids total des composants env. _____ kg
pour combinaison de profilé: perçage accouplement sur profilé n°. _____ ou au choix
 indiquer répartition du poids _____

kit poignée

- nombre _____ sur côté _____ couleur spécial RAL _____

Autres accessoires

- tiroir disquettes / compartiment interface (identique à SL 2000), sur côté _____
 trappe coulissante usinée pour lecteur de disquettes (hauteur minimale de face avant de 450 mm), sur côté _____
 trappe coulissante pour: _____ sur côté _____
 usinage suivant plan n°.: _____
 usinage pour lecteur de disquette Siemens

Autres usinage / versions spéciales

autres modifications _____

 suivant plan n°.: _____

Plan n°.: D-SL 3000 - _____

indiqué par sté Rose Découpe: largeur _____ mm hauteur _____ mm

Dimensions Boîtier de commande

Société _____

Profondeur de montage P (mm) _____ résultant de la combinaison des profilés (toujours indiquer de l'avant vers l'arrière):
 profilé n°. _____ + profilé n°. _____
 assemblage: fixe avec charnière sur côté _____

Dimension spécifier dimensions de la face avant I x H (mm) _____ x _____ Version I
 ou fabricant / modèle de la commande _____ Version II

Face avant sans face avant (montage direct) avec kt de fixation M4 avec kit de fixation M5
 face avant avec entretoise (affleuré sans cache profilé, (version I))
 face avant avec entretoise (affleuré avec cache profilé (version II))
 face avant avec perçages
 cache profilé 22,5 mm en plastique noir (Version II)
 cache profilé pour face avant caoutchouc 5 mm (Version II)
 cache profilé pour face avant caoutchouc 8 mm (Version II)
 autre face avant _____
 usinage suivant plan n°. : _____ (à joindre, svp)
 ou spécifier fabricant / modèle de la commande _____
 entretoises, nombre _____ position suivant plan n°. : _____

Panneau arrière avec arête droite vissé pivotant, charnière sur côté _____
 avec arête arrondie vissé, affleuré avec entretoise, affleuré
 Usinage selon plan n°. : _____ (à joindre, s.v.p)

Fermeture 4 pans 8 mm (Standard) 3 pans 7 mm double panneton 3 mm
 4 pans 7 mm 3 pans 8 mm autres _____

Couleur Standard: profilé RAL 7035, pièces d'angle RAL 9006, caches d'angle RAL 7035 peinture poudre ou
 profilé nature anodisé, pièce d'angle RAL 9006, caches d'angle RAL 9007 peinture poudre
 couleurs spéciales (indiquer individuellement par couleur RAL):
 profilé RAL _____ pièce d'angle RAL _____ caches d'angle RAL _____

Kit de montage pupitre Standard 30° Standard 50°

Kit de poignée nombre _____ sur côté _____ couleur spéciale RAL _____

Autres accessoires tiroir disquettes / compartiment interfaces avec clapet (identique à SL 2000), sur côté _____
 trappe coulissante usinée pour lecteur de disquettes (hauteur minimale face avant de 415 mm), sur côté _____
 trappe coulissante pour: _____ sur côté _____
 usinage suivant plan n°. : _____
 usinage pour lecteur de disquette Siemens

Autres usinages / versions spéciales

autres modifications _____

suivant plan n°. : _____

Plan n°. : D-SL 3000 - _____

indiqué par sté Rose Découpe: largeur _____ mm hauteur _____ mm