

- Boîtier de commande universel pour les techniques d'automatisation
- Climatisation par système "CoolFlow"
- Dimensions variables, également en profondeur
- Profilés de portes pivotants, avant et arrière
- Montage de la face avant par l'avant ou l'arrière

### Livraison standard:

Corps de boîtier avec panneau arrière, éléments de fixation, cache profilé avec pièces d'angle



## Données techniques

Matière	Profilé: DIN EN 573 EN AW-ALMgSi Pièces d'angle moulées: DIN EN 1706 EN AC-AISI 12 Cu1 (Fe)
Protection	IP 65 selon EN 60529
Couleur	au choix, RAL 7003 poudré ou brut anodisé, couleurs spéciales sur demande
Tenue en température	-30°C à +80° C

## Accessoires

	Référence
Kit de fixation M4 (12 pièces)	20.60 10 01
Kit de fixation M5 (12 pièces)	20.60 10 02
Kit de fixation face avant (12 pièces)	20.60 10 03
Serrure , peinture poudre GT 48/2 et GTK électronique	20.60 30 01
Serrure, peinture poudre GT 50/2 et GT 60/2	20.60 30 02
Serrure peinture poudre GT 80/2	20.60 30 03
Serrure peinture poudre GTK 80	20.60 30 04
Serrure peinture poudre GTN II	20.60 30 05
Serrure anodisé GT 48/2 et GTK électronique	20.60 30 11
Serrure anodisé GT 50/2 et GT 60/2	20.60 30 12
Serrure anodisé GT 80/2	20.60 30 13
Serrure anodisé GTK 80	20.60 30 14
Support pour montage poignée	20.60 10 04
Support pour montage direct	20.60 10 05
Support de souris	20.60 10 06
Flasque d'accouplement	20.60 10 07
Jeu d'écare de montage	10.03 31 01
Tirroir clavier	10.99 20 01
Kit de rail de montage, longueur 80 mm	54.00 00 16
Kit de rail de montage, longueur 160 mm	54.00 00 24
Kit de rail de montage, longueur 240 mm	54.00 00 32
Foil control panel 240/3	20.60 10 50
Foil control panel 335/5	20.60 10 51
Foil control panel 483/8	20.60 10 52
Autres accessoires	
Kit de montage pupitre 30°/50°	
Poignée	

# Commander SL 3000

## Types de profilés

### I. Standard



Profilé 1: profilé cadre pivotant  
dim. inter. 59,5 mm, dim. extér. env. 70 mm



Profilé 2: cadre intermédiaire 125 mm  
dimensions intérieures 119 mm



Profilé 3: profilé corps 170  
dim. inter. 159,5 mm, dim. extér. env. 170 mm  
pour système de suspension jusqu'à GT 60/2



Profilé 4: profilé corps 220  
dim. inter. 209,5 mm, dim. extér. env. 220 mm  
pour tous les systèmes de suspension

### II. Montage direct

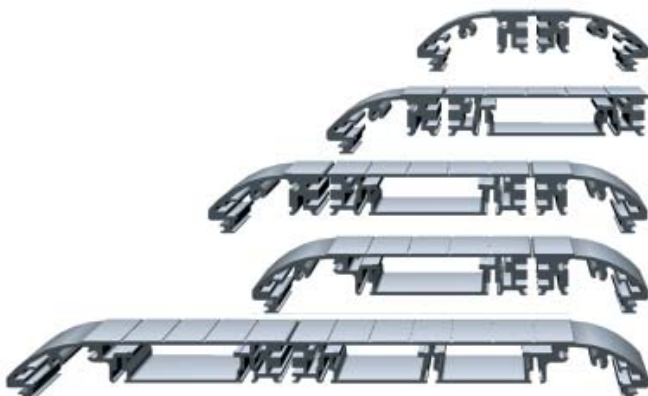


Profilé 3 Montage direct



Profilé 4 Montage direct

### Exemples de combinaisons de profilés



Profondeur utile 125 mm

Profondeur utile 184 mm

Profondeur utile 250 mm

Profondeur utile 225 mm

Profondeur utile 375 mm

- Tous les profilés peuvent être combinés
- Montage des profilés au choix fixe ou avec charnières
- Pour profilé avec arête droite (exemple 2) le panneau arrière peut être remplacé par une porte

Société \_\_\_\_\_

Téléphone \_\_\_\_\_

Personne à contacter \_\_\_\_\_

Télécopie \_\_\_\_\_

Adresse \_\_\_\_\_

eMail \_\_\_\_\_

**Dimensions "boîtier de commande"**

Pour version pupitre, veuillez remplir également la page "boîtiers pupitre".

Profondeur de montage P (mm) \_\_\_\_\_ résultant des combinaisons des profilés (toujours de l'avant vers l'arrière):

profilé n° \_\_\_\_\_ + profilé n° \_\_\_\_\_ + profilé n° \_\_\_\_\_ + profilé n° \_\_\_\_\_

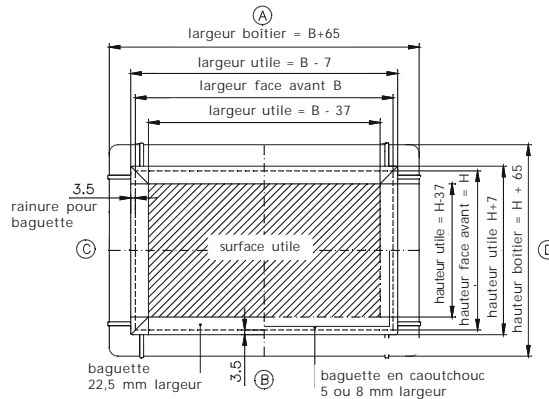
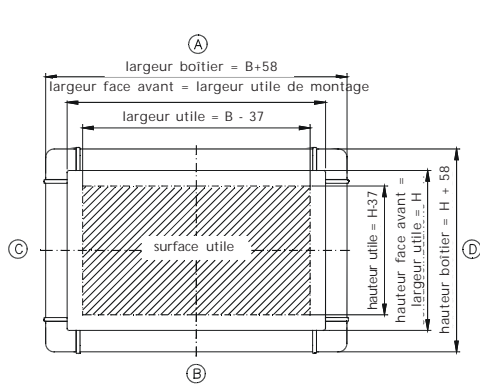
Assemblage:  fixe  fixe  fixe  
 avec charnières  avec charnières  avec charnières  
côté \_\_\_\_\_ côté \_\_\_\_\_ côté \_\_\_\_\_

Dimensions Spécifier dimension de la face avant l x H (mm) \_\_\_\_\_ x \_\_\_\_\_

ou fabricant / modèle \_\_\_\_\_

Version I  
Face avant sans baguette ou caoutchouc cache

Version II  
Face avant avec baguette ou caoutchouc cache



- Face avant**
- sans face avant (montage direct)  avec kit de fixation M4 ou  avec kit de fixation M5
  - face avant avec goujon (à fleur sans baguette de recouvrement dimension pour version I)
  - face avant avec goujon (avec baguette de recouvrement, dimension pour version II)
  - face avant avec cache profilé
  - joint 22,5 mm (plastique noir, taille Version II)
  - goujon pour face avant 5 mm caoutchouc (Version II)
  - goujon pour face avant 8 mm caoutchouc (Version II)
  - autre face avant \_\_\_\_\_
  - usinage suivant plan (joindre s.v.p.)  
ou spécifier fabricant / modèle de la commande \_\_\_\_\_
  - nombre d'entretoises suivant plan n°.: \_\_\_\_\_

Plan n°.: D-SL 3000 - \_\_\_\_\_

## Accessoires SL 3000 sur demande/commande

Société \_\_\_\_\_

## Face arrière

- avec arête droite  vissé  pivotant, charnière sur côté \_\_\_\_\_  
 avec arête arrondie  vissé, affleuré  avec entretoises, affleuré  
 usinage suivant plan \_\_\_\_\_ (à joindre, s.v.p)

## Types de fermeture

- 4 pans 8 mm (Standard)  
 4 pans 7 mm  3 pans 7 mm  3 pans 8 mm  
 à double panneton 3 mm  autres \_\_\_\_\_

## Couleur

- Standard:  profilé RAL 7035, pièces d'angle RAL 9006, caches d'angle RAL 7035  
 peinture poudre ou  
 profilé nature anodisé, pièces d'angle RAL 9006, caches d'angle RAL 9007  
 peinture poudre  
 couleurs spéciales (indiquer individuellement par couleur RAL):  
 profilé RAL \_\_\_\_\_ pièces d'angle RAL \_\_\_\_\_ caches d'angle RAL \_\_\_\_\_  
 GTK électronique \_\_\_\_\_  GT 48/2, sur côté \_\_\_\_\_  
 GT 50/2, sur côté \_\_\_\_\_  GT 60/2, sur côté \_\_\_\_\_  GT 80/2, sur côté \_\_\_\_\_  
 GTN II, sur côté \_\_\_\_\_  GTK 80, sur côté \_\_\_\_\_ (sauf profilé)  
 Moterm  support roulette  
 branchement sur pupitre  
 branchement du profilé  
 autres \_\_\_\_\_ plan n°.: \_\_\_\_\_ page \_\_\_\_\_  
 Poids total des composants env. \_\_\_\_\_ kg  
**pour combinaison de profilé:** perçage accouplement sur profilé n°. \_\_\_\_\_ ou au choix  
 indiquer répartition du poids \_\_\_\_\_

## kit poignée

- nombre \_\_\_\_\_ sur côté \_\_\_\_\_  couleur spécial RAL \_\_\_\_\_

## Autres accessoires

- tiroir disquettes / compartiment interface (identique à SL 2000), sur côté \_\_\_\_\_  
 trappe coulissante usinée pour lecteur de disquettes (hauteur minimale de face avant de 450 mm), sur côté \_\_\_\_\_  
 trappe coulissante pour: \_\_\_\_\_ sur côté \_\_\_\_\_  
 usinage suivant plan n°.: \_\_\_\_\_  
 usinage pour lecteur de disquette Siemens

## Autres usinage / versions spéciales

autres modifications \_\_\_\_\_  
 \_\_\_\_\_  
 \_\_\_\_\_  
 suivant plan n°.: \_\_\_\_\_

Plan n°.: D-SL 3000 - \_\_\_\_\_

indiqué par sté Rose Découpe: largeur \_\_\_\_\_ mm hauteur \_\_\_\_\_ mm

**Dimensions Boîtier de commande**

Société \_\_\_\_\_

**Profondeur de montage** P (mm) \_\_\_\_\_ résultant de la combinaison des profilés (toujours indiquer de l'avant vers l'arrière):

profilé n°. \_\_\_\_\_ + profilé n°. \_\_\_\_\_

assemblage:  fixe  avec charnière sur côté \_\_\_\_\_**Dimension**spécifier dimensions de la face avant I x H (mm) \_\_\_\_\_ x \_\_\_\_\_  Version Iou fabricant / modèle de la commande \_\_\_\_\_  Version II**Face avant** sans face avant (montage direct)  avec kt de fixation M4  avec kit de fixation M5 face avant avec entretoise (affleuré sans cache profilé, (version I) face avant avec entretoise (affleuré avec cache profilé (version II) face avant avec perçages cache profilé 22,5 mm en plastique noir (Version II) cache profilé pour face avant caoutchouc 5 mm (Version II) cache profilé pour face avant caoutchouc 8 mm (Version II) autre face avant \_\_\_\_\_ usinage suivant plan n°. : \_\_\_\_\_ (à joindre, svp)

ou spécifier fabricant / modèle de la commande \_\_\_\_\_

 entretoises, nombre \_\_\_\_\_ position suivant plan n°. : \_\_\_\_\_**Panneau arrière**avec arête droite  vissé  pivotant, charnière sur côté \_\_\_\_\_avec arête arrondie  vissé, affleuré  avec entretoise, affleuré Usinage selon plan n°. : \_\_\_\_\_ (à joindre, s.v.p)**Fermeture** 4 pans 8 mm (Standard)  3 pans 7 mm  double panneton 3 mm 4 pans 7 mm  3 pans 8 mm  autres \_\_\_\_\_**Couleur**Standard:  profilé RAL 7035, pièces d'angle RAL 9006, caches d'angle RAL 7035 peinture poudre ou profilé nature anodisé, pièce d'angle RAL 9006, caches d'angle RAL 9007 peinture poudre couleurs spéciales (indiquer individuellement par couleur RAL):

profilé RAL \_\_\_\_\_ pièce d'angle RAL \_\_\_\_\_ caches d'angle RAL \_\_\_\_\_

**Kit de montage pupitre** Standard 30°  Standard 50°**Kit de poignée** nombre \_\_\_\_\_ sur côté \_\_\_\_\_  couleur spéciale RAL \_\_\_\_\_**Autres accessoires** tiroir disquettes / compartiment interfaces avec clapet (identique à SL 2000), sur côté \_\_\_\_\_ trappe coulissante usinée pour lecteur de disquettes (hauteur minimale face avant de 415 mm), sur côté \_\_\_\_\_ trappe coulissante pour: \_\_\_\_\_ sur côté \_\_\_\_\_ usinage suivant plan n°. : \_\_\_\_\_ usinage pour lecteur de disquette Siemens**Autres usinages / versions spéciales**

autres modifications \_\_\_\_\_

suivant plan n°. : \_\_\_\_\_

Plan n°. : D-SL 3000 - \_\_\_\_\_

indiqué par sté Rose Découpe: largeur \_\_\_\_\_ mm hauteur \_\_\_\_\_ mm