

Systemes de suspension



GT 50/2; GT 60/2; GT 80/2

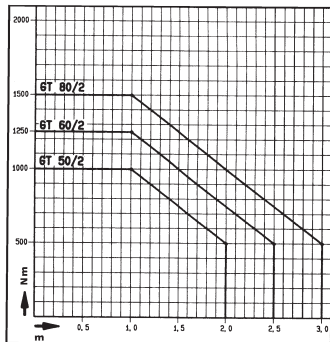
- Systeme de suspension industriel robuste en tube carré pour éléments de commande
- Structure modulaire des différents composants
- Haute capacité de charge, grand empattement

Données techniques

Matière	Tube de liaison: tube carré en acier analogue DIN EN 10305-5, épaisseur 5 mm Composants: DIN EN 1706 EN AC-AISI 12 (Fe)
Joint	CRou NBR
Couleur	Tube: acier galvanisé Eléments système: gris standard B, RAL 7043, poudre Couleur spéciale sur demande
Protection	IP 65 selon EN 60529
Passage de câbles	GT 50/2 16 cm (40 x 40 mm) GT 60/2 25 cm (50 x 50 mm) GT 80/2 49 cm (70 x 70 mm)



Diagramme de charge



Livraison standard:

Composants de système non montés avec matériel de montage

Aperçu du programme

	GT 50/2		GT 60/2		GT 80/2	
	Référence	Poids (kg)	Référence	Poids (kg)	Référence	Poids (kg)
Rotor	49.51 66 00	14,0	49.61 66 00	18,2	49.81 66 00	23,3
Pied, acier moulé	49.51 74 00	3,0	49.61 74 00	3,9	49.81 74 00	6,0
Articulation murale	49.51 70 00	6,3	49.61 70 00	9,1	49.81 70 00	13,0
Flasque d'adaptation	49.51 79 00	5,0	49.61 79 00	6,0	49.81 79 00	6,5
Articulation intermédiaire	49.51 67 00	6,2	49.61 67 00	8,9	49.81 67 00	12,7
Equerre, acier moulé	49.51 80 00	4,5	49.61 80 00	5,8	49.81 80 00	8,0
Accouplement équerre	49.51 75 00	2,2	49.61 75 00	3,2	49.81 75 00	5,7
Accouplement équerre à flasque	49.51 78 00	5,6	49.61 78 00	3,6	49.81 78 00	5,6
Accouplement	49.51 73 00	1,8	49.61 73 00	2,4	49.81 73 00	3,4
Accouplement à flasque	49.51 77 00	2,1	49.61 77 00	2,8	49.81 77 00	4,9
Accouplement pupitre DN	49.51 62 00	1,8	49.61 62 00	2,2	49.81 62 00	2,8
Adaptateur pupitre 30°	49.51 76 00	0,8	49.61 76 00	1,0	49.81 76 00	1,7
Support signal	49.51 80 10	0,3	49.61 80 10	0,4	49.81 80 10	0,6
Support sur pied	49.51 00 04		49.61 00 04			
Tube de raccordement	GT 50/2		GT 60/2		GT 80/2	
	Référence	Poids (kg)	Référence	Poids (kg)	Référence	Poids (kg)
Longueur standard: 0,5 m	10.09 42 20	3,45	10.09 42 23	4,25	10.09 42 27	5,80
Longueur standard: 1 m	10.09 42 21	6,90	10.09 42 24	8,50	10.09 42 28	11,60
Longueur standard: 2 m	10.09 42 22	13,80	10.09 42 25	17,00	10.09 42 29	23,20
Longueur standard: 3 m	10.09 42 42	20,70	10.09 42 26	25,50	10.09 42 30	34,80
Longueur variable (à préciser)	10.09 41 56		10.09 41 57		10.09 41 59	