



- Leichtes Kunststoff-Gehäuse für industrielle Einsatzgebiete mit Flanschvorprägungen
- Kombinationsmöglichkeiten mit anderen Polycarbonat-Flanschgehäusen
- Schnellverschlusstechnik mit Flansch-Schnellbefestigungssystem
- Ausführung mit Standard- und Klarsichtdeckel

## Technische Daten

### Material:

Polycarbonat

### Farbton:

Gehäuse: RAL 7032, kieselgrau

Klarsichtdeckel: farblos, klar

### Schutzart:

IP 65 nach EN 60529

### Schlagfestigkeit:

7 Joule nach EN 60079-0

(Flanschvorprägungen ausgenommen)

### Brennverhalten:

Gehäuse: V0 / selbstverlöschend, UL 94

Klarsichtdeckel: V2 / UL 94

### Schutzisolierung:

vollschutzisoliert nach VDE 0100

### Durchschlagfestigkeit:

Gehäuse: >18 KV/mm, IEC 60243-1

Klarsichtdeckel: >30 KV/mm, IEC 60243-1

### Dichtung:

CR-Rundsnur

### Toxisches Verhalten:

halogenarm

### Oberflächenwiderstand:

Gehäuse: >10<sup>15</sup> Ohm, IEC 60093

### Temperaturbeständigkeit:

Gehäuse: -40°C bis +100°C (inkl. Dichtungen)

Klarsichtdeckel: -40°C bis +100°C (inkl. Dichtungen)

## Lieferumfang

Komplett geschlossener Gehäusekörper mit Flanschbruchstellen, Deckel mit Kunststoff-Schnellverschluss; 4 Gewinde-einsatzbuchsen für Innenbefestigung

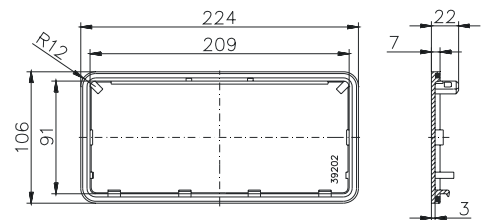
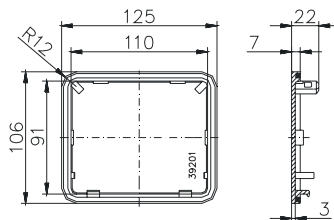


## Zubehör



### Blindflansch

Bestell-Nr.	Ausführung
17.00 31 00	Blindflansch I (125 x 106 mm)
17.00 32 00	Blindflansch II (224 x 106 mm)



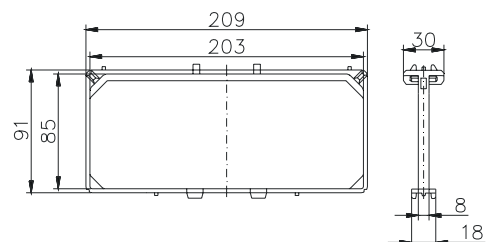
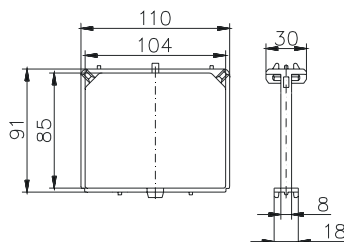
### Gewindeflansch mit Bohrungs-Vorprägungen

Bestell-Nr.	Ausführung
17.00 34 00	19 x PG 9 / PG 13,5
17.00 35 00	16 x PG 11 / PG 16
17.00 33 00	10 x PG 9 / PG 13,5; 4 x PG 11 / PG 16; 2 x PG 21 / PG 29



### Verbindungsflansch zur Verbindung von zwei Polycarbonat-Flanschgehäusen

Bestell-Nr.	Ausführung
17.00 36 00	Verbindungsflansch I
17.00 37 00	Verbindungsflansch II



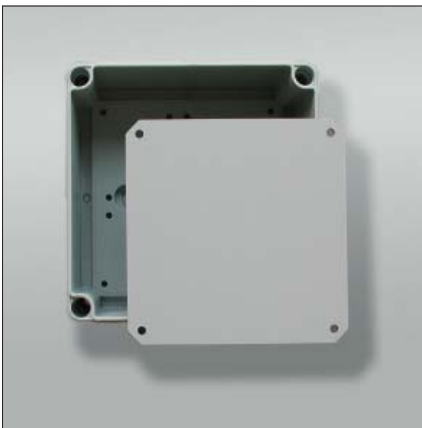
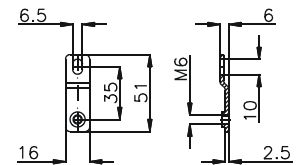
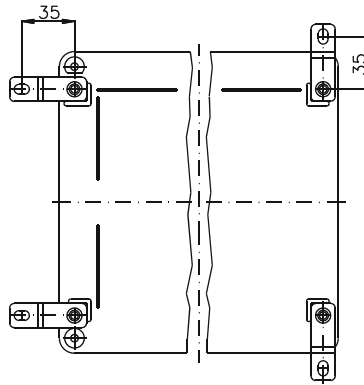
# Polycarbonat Flansch

## Zubehör



**Außenbefestigungslaschen**  
Set = 4 Stück

Bestell-Nr. 10.03 11 04



**Montageplatten**  
zur Montage elektromechanischer Bauelemente



**Haltewinkel**  
Set = 4 Stück

Bestell-Nr. 17.00 42 00

Typ: **17.01 10..**

Außenabmessungen: **170 x 134 x 130 mm**

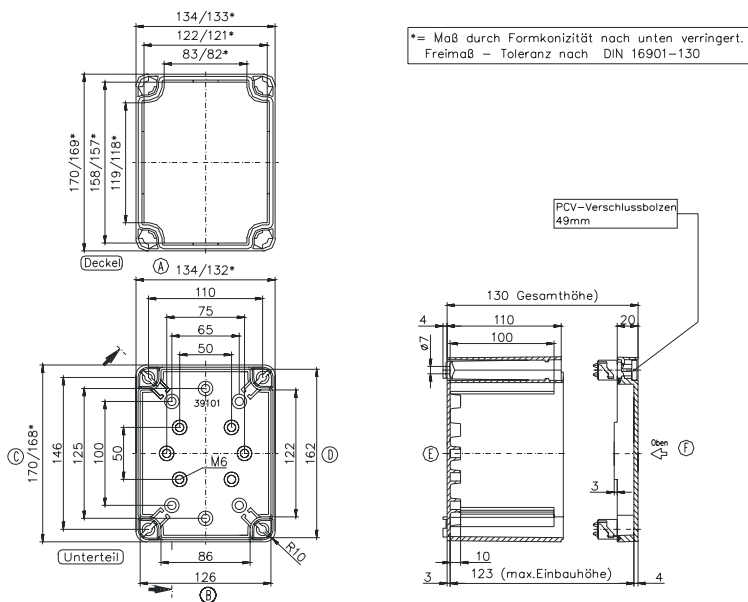
Gewicht: **793 g**

Tragschiene Länge in mm	max. Bestückungs- länge in mm	Montageplatte (Dicke in mm)	Außenbefesti- gungslaschen	Deckelgelenke	Flansche Anzahl			
TS 35	115	3	•	•	2			

Max. Bestückungsmöglichkeit  
für **Kabelverschraubungen**  
nach **DIN 50262\***

$$\begin{matrix} & A & & D \\ C & \square & & \\ & B & & \end{matrix}$$

M	Eck- maß	Seite		PG	Eck- maß	Seite		
		A B	C D			A B	C D	
12	17,25	16	27	7	17,25	16	27	
16	25,30	8	12	9	21,85	12	16	
20	27,60	6	10	11	25,30	8	12	
25	37,95	3	5	13,5	27,60	6	10	
32	48,30	2	4	16	31,05	4	9	
40	60,95	1	2	21	37,95	3	5	
50	69,00	1	1	29	48,30	2	4	
63	74,75	0	1	36	60,95	1	1	
					42	69,00	1	1
					48	74,75	0	1



Typ: **17.02 10..**

Außenabmessungen: **170 x 170 x 130 mm**

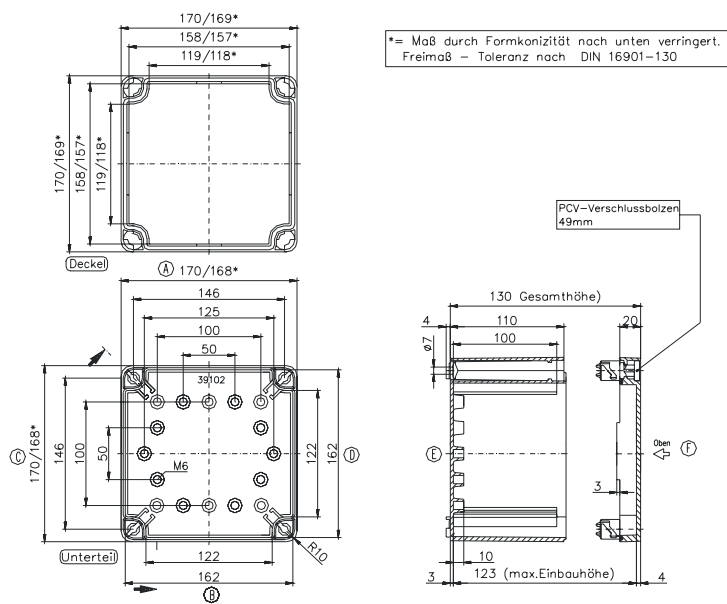
Gewicht: **904 g**

Tragschiene Länge in mm	max. Bestückungs- länge in mm	Montageplatte (Dicke in mm)	Außenbefesti- gungslaschen	Deckelgelenke	Flansche Anzahl			
TS 35	115	3	•	•	4			

Max. Bestückungsmöglichkeit  
für **Kabelverschraubungen**  
nach **DIN 50262\***

$$\begin{matrix} & A & & D \\ C & \square & & \\ & B & & \end{matrix}$$

M	Eck- maß	Seite		PG	Eck- maß	Seite		
		A B	C D			A B	C D	
12	17,25	27	27	7	17,25	27	27	
16	25,30	12	12	9	21,85	16	16	
20	27,60	10	10	11	25,30	12	12	
25	37,95	5	5	13,5	27,60	10	10	
32	48,30	4	4	16	31,05	9	9	
40	60,95	2	2	21	37,95	5	5	
50	69,00	1	1	29	48,30	4	4	
63	74,75	1	1	36	60,95	1	1	
					42	69,00	1	1
					48	74,75	1	1

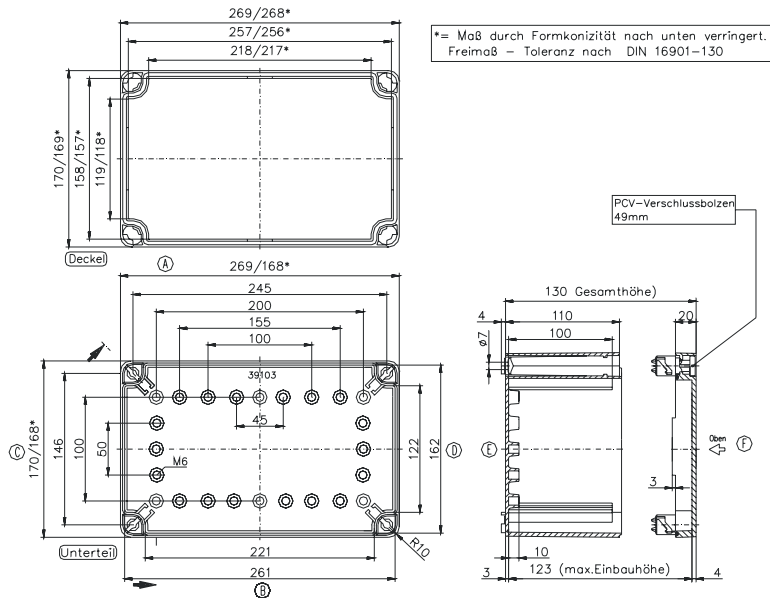


Typ: 17.03 10..

Außenabmessungen: 170 x 269 x 130 mm

Gewicht: 1209 g

Tragschiene Länge in mm	max. Bestückungslänge in mm	Montageplatte (Dicke in mm)	Außenbefestigungsglaschen	Deckelgelenke	Flansche Anzahl			
TS 35	190	3	•	•	4			
215	190	3	•	•	4			



Max. Bestückungsmöglichkeit für Kabelverschraubungen nach DIN 50262\*

$$\begin{matrix} & A & & D \\ C & \boxed{\phantom{00}} & & \\ & B & & \end{matrix}$$

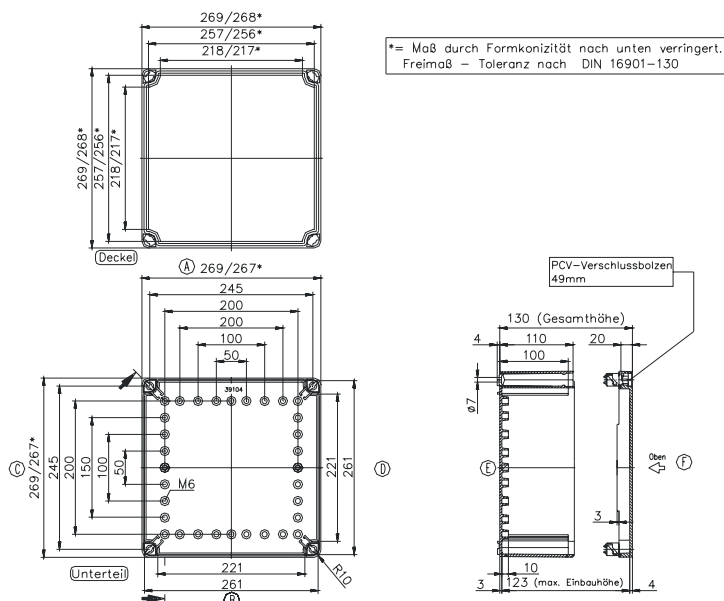
M	Eckmaß	Seite		PG	Eckmaß	Seite		
		A/B	C*/D*			A/B	C*/D*	
12	17,25	60	27	7	17,25	60	27	
16	25,30	28	12	9	21,85	35	16	
20	27,60	21	10	11	25,30	28	12	
25	37,95	12	5	13,5	27,60	21	10	
32	48,30	8	4	16	31,05	18	9	
40	60,95	4	2	21	37,95	11	5	
50	69,00	3	1	29	48,30	8	4	
63	74,75	2	1	36	60,95	3	1	
					42	69,00	3	1
					48	74,75	2	1

Typ: 17.04 10..

Außenabmessungen: 269 x 269 x 130 mm

Gewicht: 1707 g

Tragschiene Länge in mm	max. Bestückungslänge in mm	Montageplatte (Dicke in mm)	Außenbefestigungsglaschen	Deckelgelenke	Flansche Anzahl			
TS 35	190	3	•	•	4			
215	190	3	•	•	4			



Max. Bestückungsmöglichkeit für Kabelverschraubungen nach DIN 50262\*

$$\begin{matrix} & A & & D \\ C & \boxed{\phantom{00}} & & \\ & B & & \end{matrix}$$

M	Eckmaß	Seite		PG	Eckmaß	Seite		
		A/B	C/D			A/B	C/D	
12	17,25	60	60	7	17,25	60	60	
16	25,30	28	28	9	21,85	35	35	
20	27,60	21	21	11	25,30	28	28	
25	37,95	12	12	13,5	27,60	21	21	
32	48,30	8	8	16	31,05	18	18	
40	60,95	4	4	21	37,95	11	11	
50	69,00	3	1	29	48,30	8	8	
63	74,75	2	1	36	60,95	3	3	
					42	69,00	3	3
					48	74,75	2	2

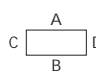
Typ: 17.05 10..

Außenabmessungen: 269 x 540 x 130 mm

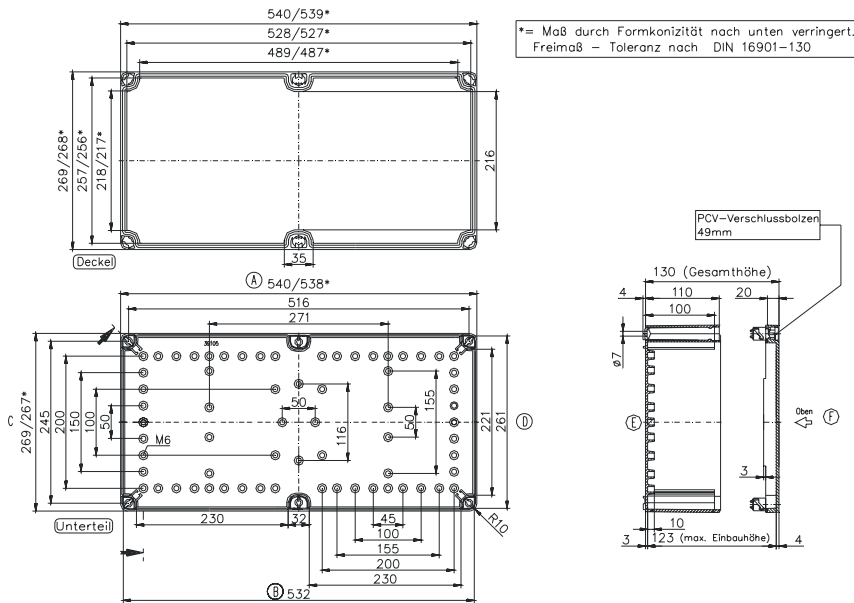
Gewicht: 3150 g

Tragschiene Länge in mm	max. Bestückungs- länge in mm	Montageplatte (Dicke in mm)	Außenbefesti- gungslaschen	Deckelgelenke	Flansche Anzahl		
TS 35	450	3	•	•	6		
485	450	3	•	•	6		

Max. Bestückungsmöglichkeit  
für **Kabelverschraubungen**  
nach **DIN 50262\***



M	Eck- maß	Seite		PG	Eck- maß	Seite	
		A B	C D			A B	C D
12	17,25	120	60	7	17,25	120	60
16	25,30	54	28	9	21,85	70	35
20	27,60	42	21	11	25,30	56	28
25	37,95	24	12	13,5	27,60	42	21
32	48,30	16	8	16	31,05	36	18
40	60,95	8	4	21	37,95	22	11
50	69,00	6	3	29	48,30	16	8
63	74,75	4	2	36	60,95	6	3
				42	69,00	6	3
				48	74,75	4	2



Typ: 17.06 10..

Außenabmessungen: 269 x 441 x 130 mm

Gewicht: 2000 g

Tragschiene Länge in mm	max. Bestückungs- länge in mm	Montageplatte (Dicke in mm)	Außenbefesti- gungslaschen	Deckelgelenke	Flansche Anzahl		
TS 35	350	3	•	•	4		
385	350	3	•	•	4		

Max. Bestückungsmöglichkeit  
für **Kabelverschraubungen**  
nach **DIN 50262\***



M	Eck- maß	Seite		PG	Eck- maß	Seite	
		A B	C D			A B	C D
12	17,25	60	60	7	17,25	60	60
16	25,30	28	28	9	21,85	35	35
20	27,60	21	21	11	25,30	28	28
25	37,95	12	12	13,5	27,60	21	21
32	48,30	8	8	16	31,05	18	18
40	60,95	4	4	21	37,95	11	11
50	69,00	3	3	29	48,30	8	8
63	74,75	2	2	36	60,95	3	3
				42	69,00	3	3
				48	74,75	2	2

