



- Druckgekapselte Gehäuse für Einbauten nicht-ex-zugelassener Komponenten
- Anschlussmöglichkeit von EEx e Anschlussgehäusen
- einsetzbar in großem Temperaturbereich

Lieferumfang

Gehäusesystem mit individueller Ausstattung gemäß Vorgabe



Technische Daten

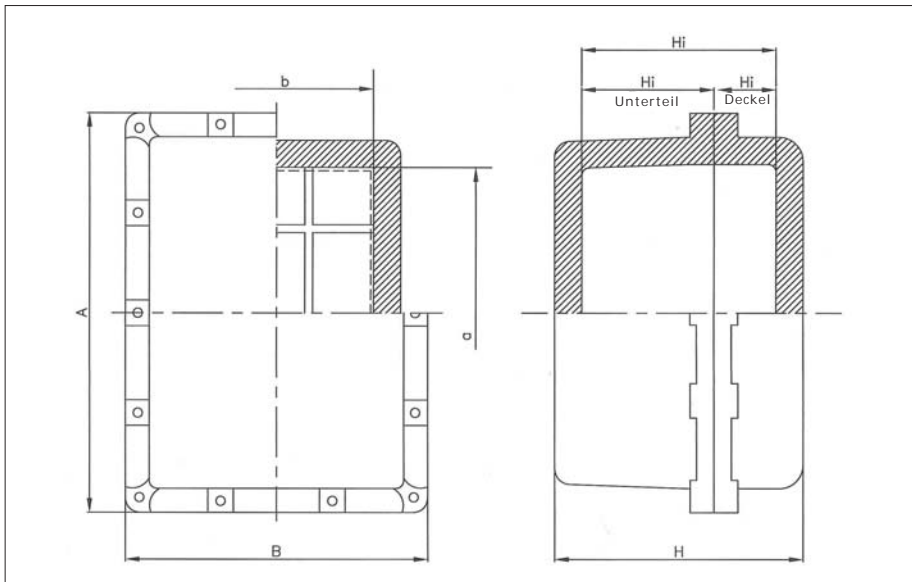


INERIS

Explosionsschutz	EEx d / EEx d[ia] II B
II 2 G / 2 D	Temperaturklasse T6/T5/T4
Prüfschein	INERIS - 04 ATEX 9009 X
Material	Aluminium AlSi 9 MnMg
Lackierung	Pulverbeschichtung
Farbton	RAL 7035, grau
Schutzart	IP 66, EN 60529

Bestell-Nr.	Innenabmessungen					Außenabmessungen				kg	Bemerkung
	a	b	Hj Tot	Hj Unterteil	Hj Deckel	A	B	H			
40.25 19 16	180	120	122	72	50	250	190	156	5,5	*	
40.43 36 27	350	280	165	115	40	425	355	265	23	**	
40.62 37 25	530	280	170	130	40	615	370	250	36	***	
40.73 53 31	640	440	210	190	20	730	530	305	85	***	

- * Keine Kombination mit EEx e/i Anschlussgehäuse.
- ** Alle 4 Seiten kombinierbar mit EEx e/ia Anschlussgehäuse.
- *** Kombination mit EEx e/i Anschlussgehäuse nur auf Seite B. Verschraubungen in geringer Anzahl auf allen 4 Seiten möglich.



Bestell-Nr.	max. Verlustwärmeabgabe T6-T85°C à Ta = +40°C	max. Verlustwärmeabgabe T5 - T100°C à Ta = +50°C	Max. Verlustwärmeabgabe T4 - T135°C à Ta = +60°C
40.25 19 16	54	62	121
40.43 36 27	145	167	309
40.62 37 25	252	291	519
40.73 53 31	360	412	706

EEx-d Verschraubungen und Durchführungen auf Anfrage